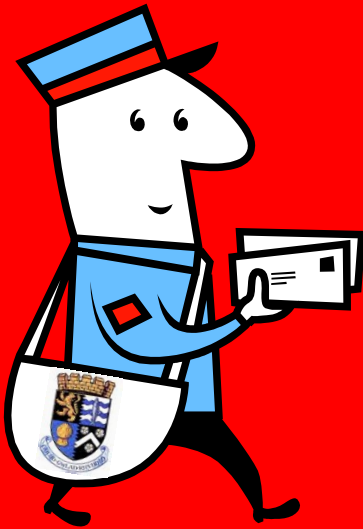


Gêm

Blwch Postio



Llafariaid
clwm

Didoli - Rhowch 2 gerdyn ar flaen y blychau postio yn dynodi'r llafariaid clwm i'w defnyddio e.e.

aw	wy
----	----

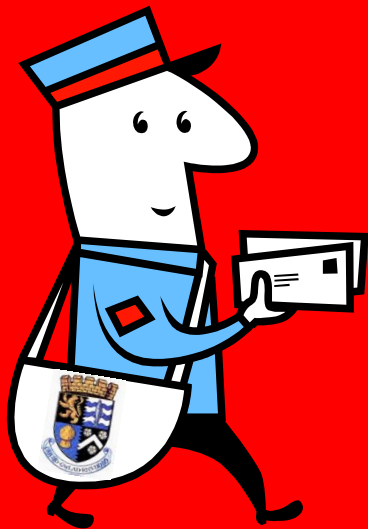
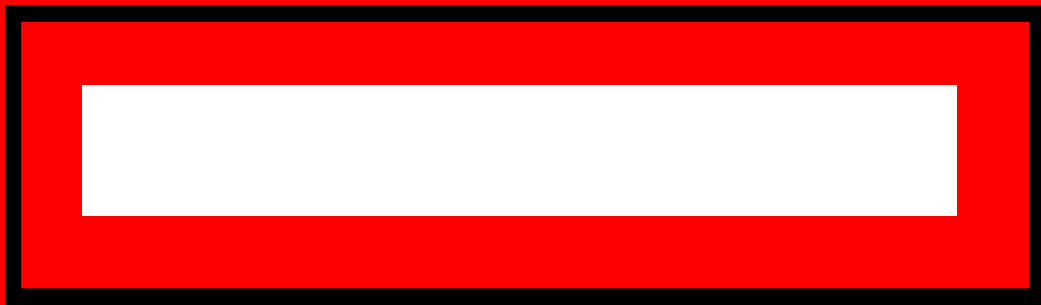
Rhowch y rhestr o eiriau sy'n cynnwys y llafariaid clwm y tu fewn i'r blychau.

Cymysgwch y geiriau o'r pecyn sy'n cynnwys y llafariaid clwm sydd ar y blychau postio a'u gosod mewn pentwr.

Codwch gerdyn o'r pentwr a darllen y gair yn uchel cyn dewis i ba flwch postio mae'r gair yn mynd.

Gwirio'r geiriau a bostiwyd â'r rhestr y tu fewn i'r blwch.





<u>aw</u>	<u>ai</u>	<u>au</u>	<u>we</u>	<u>wa</u>
awyren	ail	cnau	dweud	gwaltt
mawr	bai	cau	gweld	bwa
sawl	taid	dau	chwerthin	gwan
cawr	saim	dechrau	gwefus	gwario
iawn	paid	Iau	gwe	gwag
hawdd	llai	dadlau	gwely	pedwar
glaw	dail	ffau	chwech	cwac
llaw	rhaid	gorau	gwenu	gwair
saws	rhai	gwau	gwenyn	gwartheg
awr	nain		gwell	gwaed
brawd	iaith		cwestiwn	gwael
caws	gwaith		wedi	brecwast
tlawd	maith		gwendid	
naw	gair		gweithio	<u>geiriau wa + ae</u>
llawn	gwair			<i>gwaed</i>
llawr	ffair			<i>gwasanaeth</i>
bawd	tair			<i>chwarae</i>
blawd	clai			<i>gwaelod</i>
sawdl				<i>chwaer</i>
cawl				<i>gwael</i>
draw				
mawl				

	<u>wy</u>	<u>ei</u>	<u>oe</u>	<u>ae</u>
tywydd	awyr	neidr	noeth	llaeth
bwyd	cwyn	neithiwr	poer	Cymraeg
trwyn	dwyn	peilot	oes	cael
swyn	hwyr	reis	oed	gadael
pwyl	llwyth	rheilffordd	ddoe	Gaeaf
llwy	nwy	teimlo	ffroen	traeth
dwyl	pwynt	teitl	oer	daeth
dwyllo	swydd	teigr	sioe	bae
llwyd	trwy	peint	hoelen	aeth
mwy	rhwyd	beibl	roedd	mae
hwyl	rhwyfo	beic	troed	draenog
pwylso	wyth	cei	poeth	traed
gwyn	gwylio	deintydd	coeden	cae
gwyfan	llwyfan	ein	coes	paent
gwydr	llwynog	eira	oen	Caerdydd
gwynt		eistedd	coelcerth	blaen
mwydyn		ffeil	croeso	craen
brwyn		gweiddi	bloeddio	<u>geiriau wa + ae</u>
modrwy		ieir	croesi	<i>gwaed</i>
bwyell		lleiaf	poen	<i>gwasanaeth</i>
		lleidr	croen	<i>chwarae</i>
		lleill		<i>gwaelod</i>
				<i>chwaer</i>
				<i>gwael</i>

aw

ai

au

we

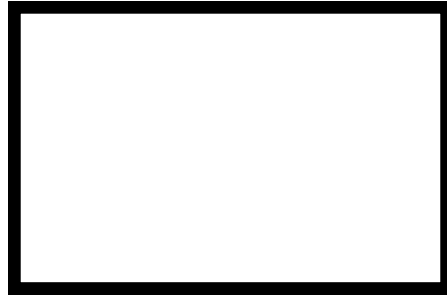
wa

wy

ae

ei

oe



awyren

mawr

sawl

cawr

iawn

hawdd

glaw

llaw

saws

awr

brawd

caws

tlawd

naw

llawn

llawr

bawd

blawd

sawdl

cawl

draw

mawl

ail

bai

taid

saim

paid

llai

dail

rhaid

rhai

nain

iaith

gwaith

maith

gair

gwair

ffair

tair

clai

cnau

cau

dau

dechrau

Iau

dadlau

ffau

gorau

gwau

dweud

gweld

chwerthin

gwefus

gwe

gwely

chwech

gwenu

gwenyn

gwell

cwestiwn

wedi

gwendid gweithio

gwallt

bwa

gwan

gwario

gwag

pedwar

cwac

gwair

gwartheg

gwaed

gwael

brecwast

tywydd

bwyd

trwyn

swyn

pwyl

llwy

dwy

dwylo

llwyd

mwyl

hwyl

pwysu

gwyn

gwyllan

gwydr

gwynt

mwyydyn

brwyn

modrwy

bwyell

awyr

cwyn

dwyn

hwyr

llwyth

nwy

pwynt

swydd

trwy

rhwyd

rhwyfo

wyth

gwylio

llwyfan

llwynog

aeth

mae

draenog

gaeaf

traed

cae

paent

chwarae

gwasanaeth

Caerdydd

blaen

craen

llaeth

Cymraeg

cael

gwaed

gwael

gadael

Gaeaf

traeth

chwaer

gwaelod

daeth

bae

roedd

troed

poeth

coeden

coes

oen

coelcerth

croeso

bloeddio

croesi

poen

croen

noeth

poer

oes

oed

ddoe

ffroen

oer

sioe

hoelen

beic

cei

deintydd

ein

eira

eistedd

ffeil

gweiddi

ieir

lleiaf

lleidr

lleill

neidr

neithiwr

peilot

reis

rheilffordd

teimlo

teitl

teigr

peint

beibl