

Cyffelybiaeth:

Cymharu dau beth gan ddweud fod un peth **fel** y llall.

Esiamplau:

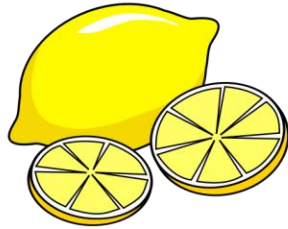
" Yn ddu fel y frân."



" Yn grwn fel peldroed."



" Yn sur fel lemwn."



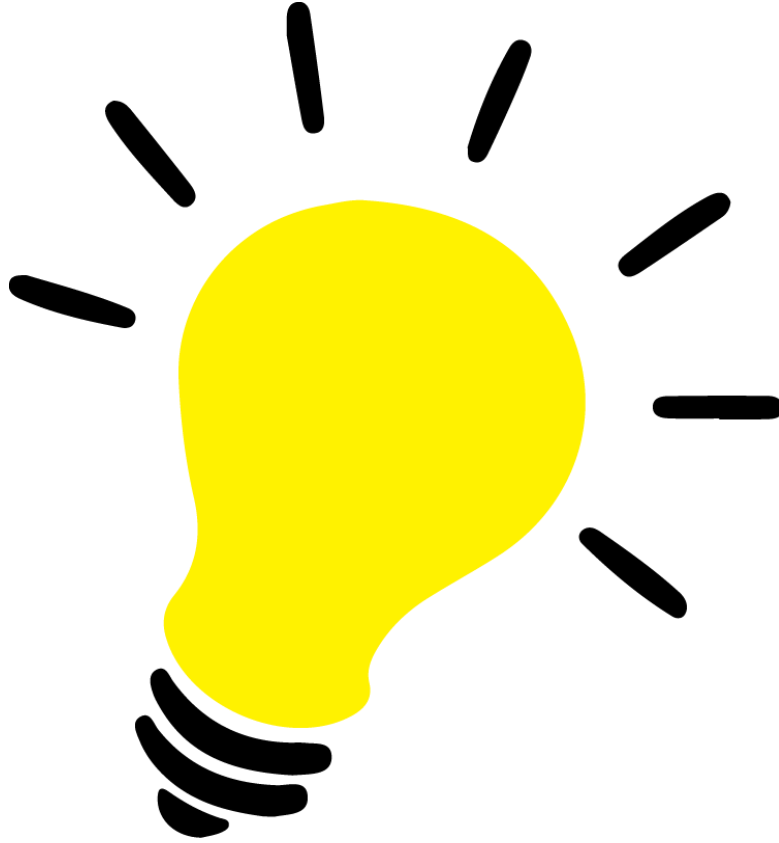
" Yn oer fel rhew yr arctig."



Roedd ei bochau'n goch fel _____.



Roedd y golau'n llachar fel _____.



Roedd y dudalen yn ysgafn fel _____.



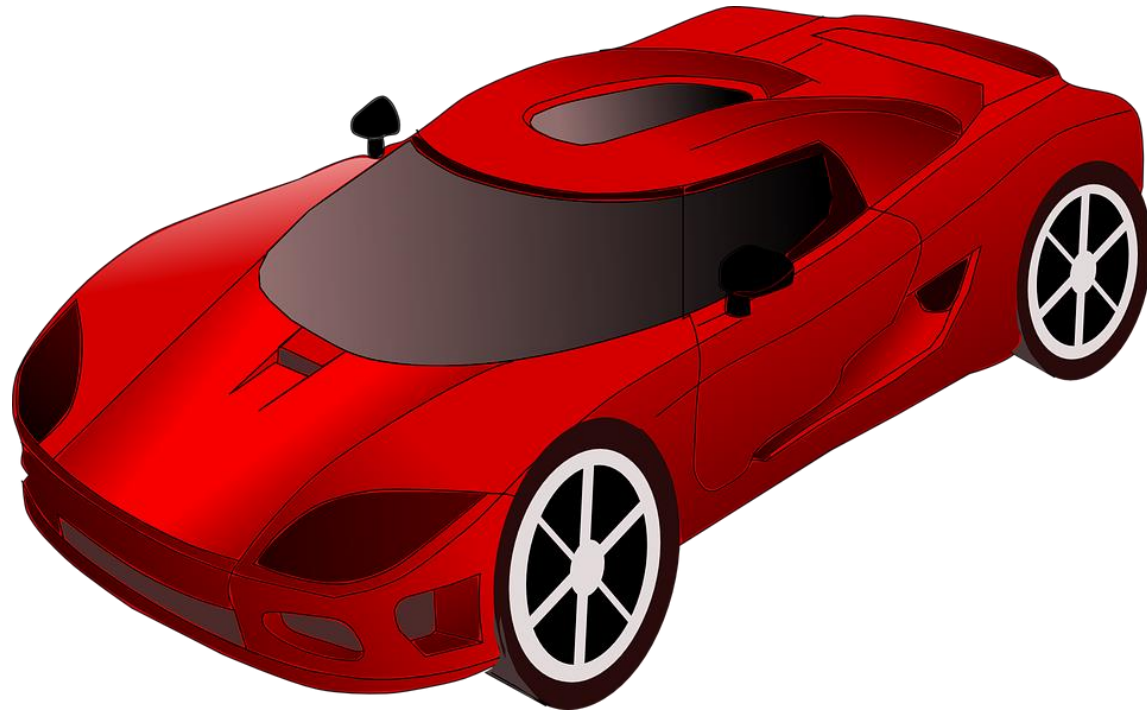
Roedd y pili pala'n lliwgar fel _____.



Roedd lleidr yn gyfrwys fel _____.



Roedd y car yn gyflym fel _____.



Roedd y tedi yn flewog fel _____.



Roedd y bachgen yn dal fel _____.



Roedd y ferch yn nofio fel _____.



Roedd y bin yn ddrewllyd fel _____.



Roedd ei gwallt yn hir fel _____.



Roedd ei llygaid yn las fel _____.



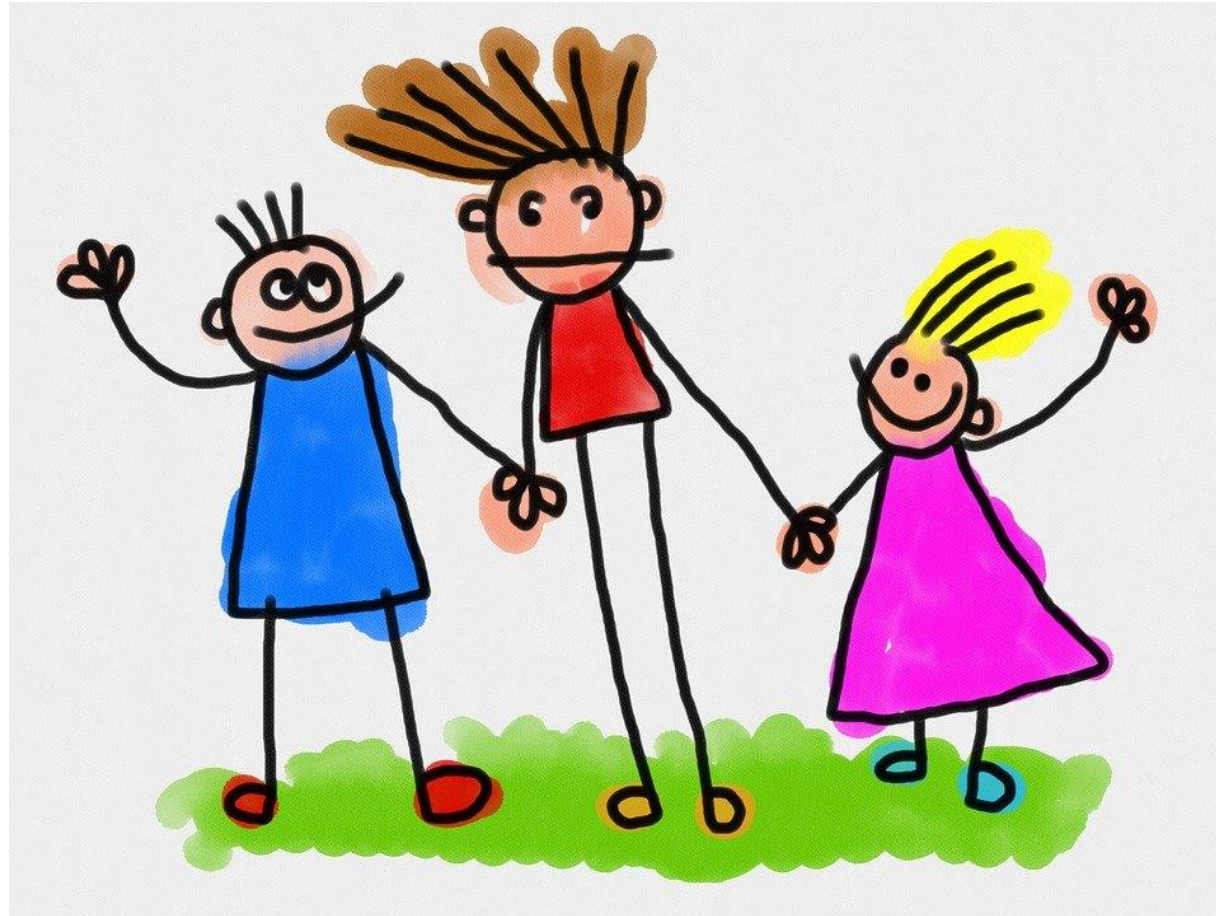
Roedd ei fag yn drwm fel _____.



Roedd y bachgen yn gysglyd fel _____.



Roedd y plant yn swnllyd fel _____.



Roedd y fodrwy yn disgleirio fel _____.

